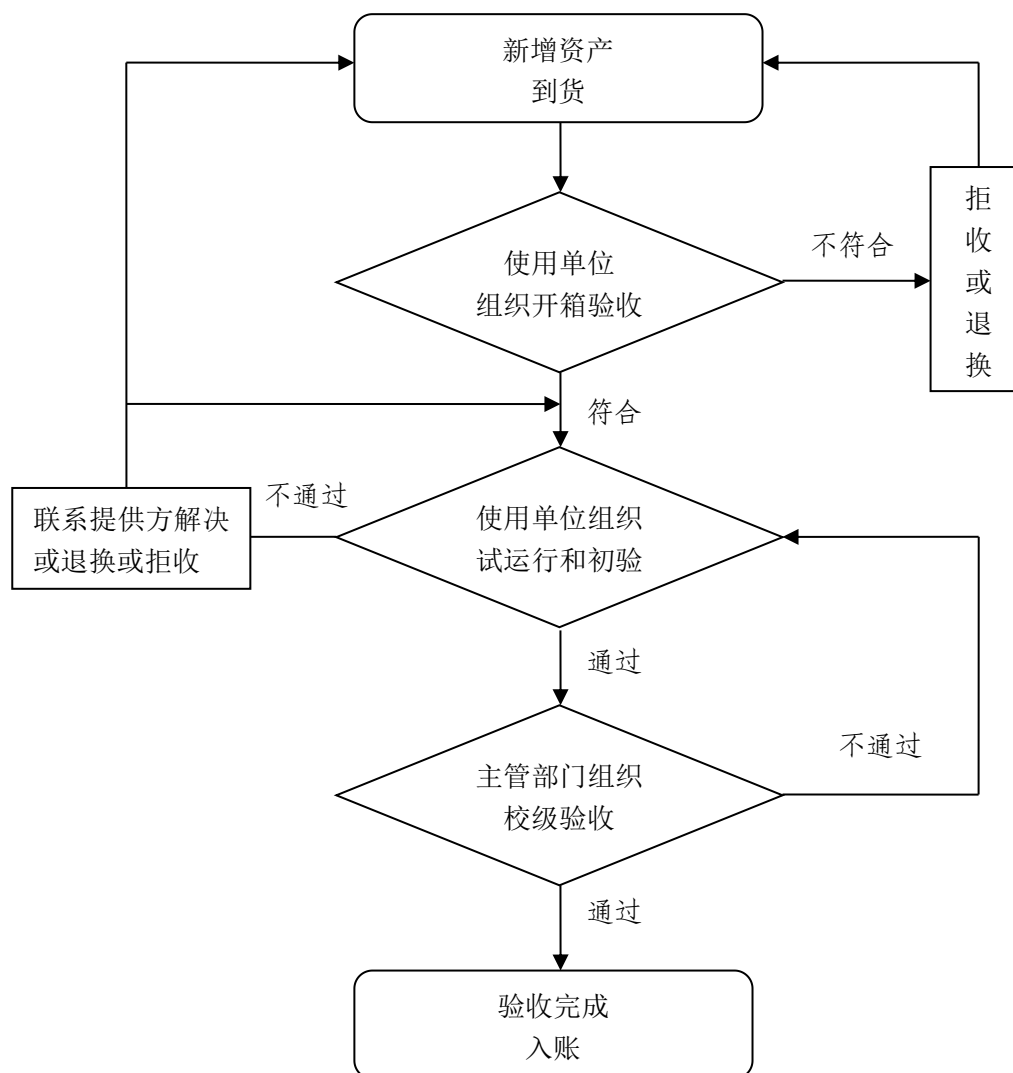


## 单价或批量总价 5 万元以上资产购置验收流程



- 注：1. 开箱验收检查项目：核对品名、规格型号、数量，检查商品外观和包装，检查产品合格证、说明书、保修单等文件是否齐全，登记产品出厂编号；
2. 初验：详细检查商品质量，并试用（试运行），核查商品功能和性能是否符合要求。实验/实训仪器设备应运行 10 小时/学时以上并完成所要求的全部实验/实训项目，其它教学设备（含多媒体设备）应运行 2 周或 20 学时以上，其他资产应使用/运行 2 周以上；
3. 校级验收：现场听取使用单位初验情况汇报和提供方代表介绍，根据使用单位报送材料进行现场（抽样）复核。对有运行时间要求的设备，应检查运行记录；实验/实训仪器设备应对照初验时的“实验/实训报告”进行检查；
- 以上步骤中如发现问题应及时与资产提供方沟通，予以解决。如出现错发或存在质量问题（外观损伤、功能不全、性能达不到规定要求等）应予拒收，可行时应要求资产提供方退换。